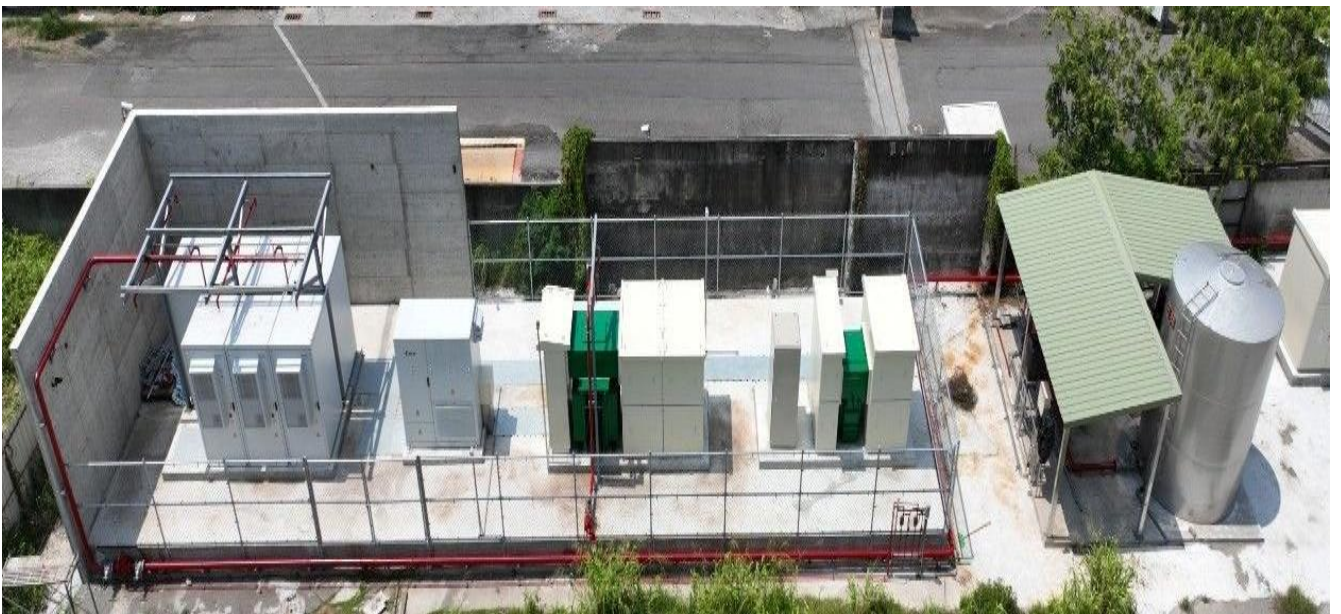


凱銳能源股份有限公司

民國 115 年 4 月份

特定電力供應業_簡明月報



編制人:陳秀青 sunny.chen

聯絡電話:02-5588-2626#10

【特定電力供應業月報】

目錄

<u>壹、營運綜合摘要分析報告</u>	3
<u>一、 公司簡介</u>	3
<u>貳、業務報告</u>	4
<u>一、 當月營運報告</u>	4
(一)輔助服務參予容量(月底).....	4
(二)特定電力供應業當月資源情況.....	5
<u>表 1-1 特定電力供應業-併網型儲能設備資源清冊</u>	5
<u>表 1-2 特定電力供應業-需量反應資源清冊</u>	5
<u>表 1-3 特定電力供應業-其他電力供應方式資源清冊</u>	6
<u>參、財務報告</u>	7
<u>肆、重大營運事件</u>	8
<u>伍、資訊公開網址</u>	8

壹、營運綜合摘要分析報告

一、公司簡介

108年2月成立凱銳能源股份有限公司，公司額定資本額2億，實收資本額1.6億元，主要營業項目為太陽能案場建置及持有、電動車充電樁安裝等相關能源技術顧問服務。迄今已完工太陽能案場掛表了100多個案場，自行投資的案場約為21MWp，EPC施工的案場約為17MWp，並持有併網型儲能案場1MWp在高雄岡山。

二、財務狀況

本公司財務正常。

三、重大營運事件

114年4月24日岡山案1M電力交易平台調頻備轉服務正式投標。

115年02月06日取得特定電力供應業執照。

四、資訊公開網址

<http://www.jet-energy.com.tw/tc/financial-report-of-jet-energy.html>

貳、業務報告

一、當月營運報告

(一)、輔助服務參與容量(月底)

請依公司實際參與輔助服務之各類資源樣態參與容量進行填寫。

輔助服務商品類型	資源樣態	參與容量(MW)
調頻備轉	併網型儲能	1

註 1：上表欄位之內容，視公司於當月月底填報之實際參與情況進行填寫

註 2：輔助服務資源類型欄位，請填寫「調頻備轉」、「即時備轉」、「補充備轉」、「E-dReg」，而資源樣態則依參與該商品之資源樣態填寫，如「需求反應」、「自用發電設備」、「併網型儲能」

(二)、特定電力供應業當月資源情況

表 1-1 特定電力供應業-併網型儲能設備資源清冊

民國 115 年 4 月份

型態 (自有/代理)	資源所有者 (公司統編)	電號	廠址	土地使用類 型	資源容量 (MW)	佐證文件 (屬代理資源者須 提供)
自有	82806784	11-63- 0835-85-0	高雄市岡山 區台安段 57 地號	工業區	1	

註：土地使用類型須註明屬既有廠區設置或工業區(都市計畫工業區、產業園區、產業科技
園區)等類型等資訊。

表 1-2 特定電力供應業-需量反應資源清冊

(本公司不適用)民國 115 年 4 月份

型態 (自有/代理)	資源所有者 (公司統編)	電號	地址	資源容量 (MW)	佐證文件 (屬代理資源者須提 供)

表 1-3 特定電力供應業-其他電力供應方式資源清冊

(本公司不適用)民國 115 年 4 月份

型態 (自有/代理)	資源所有者 (公司統編)	電號	設置地址	資源容量	佐證文件 (屬代理資源者須提供)

參、財務報告

(一)、當月收支實績表

民國 115 年 4 月份

略，機敏內容，恕不公開。

單位：新臺幣元

項 目	本月份發生數
1. 營業收入	
特定電力供應業收入	
其他營業收入	
2. 營業支出	
營業成本	
營業費用	
3. 營業收益(1-2)	

備註：

1. 本表僅須申報特定電力供應業相關收支。
2. 營業收入為特定電力供應業收入及其他營業收入之合計數。
3. 營業支出為營業成本及營業費用之合計數。

肆、重大營運事件

如若公司於當月發生與電力交易平台相關之相關營運事件，諸如停機維修、運轉效能不佳、機組故障等事件，請填寫以下內容。

發生時間	事件問題	事件內容
2026/4/18 14:29~ 2026/4/20 11:59	提出中止服務	案場於 4/18 14:29 觸發 ES4115((Malfunction)UPS input power down)Alarm 告警而 PCS Shutdown。數次嘗試遠端重啟未成，估計 PCS 端的 UPS 電源輸入端有問題，故請先行中止 AFC 服務。

伍、資訊公開網址

根據電業法第 66 條，電業應按月將其業務狀況，電能供需及財務狀況，編具簡明月報，並自行揭露於公開網站。

凱銳能源特定電力供應業月報請參考如下：

<http://www.jet-energy.com.tw/tc/financial-report-of-jet-energy.html>